

штукатурная станция Stirex PS220



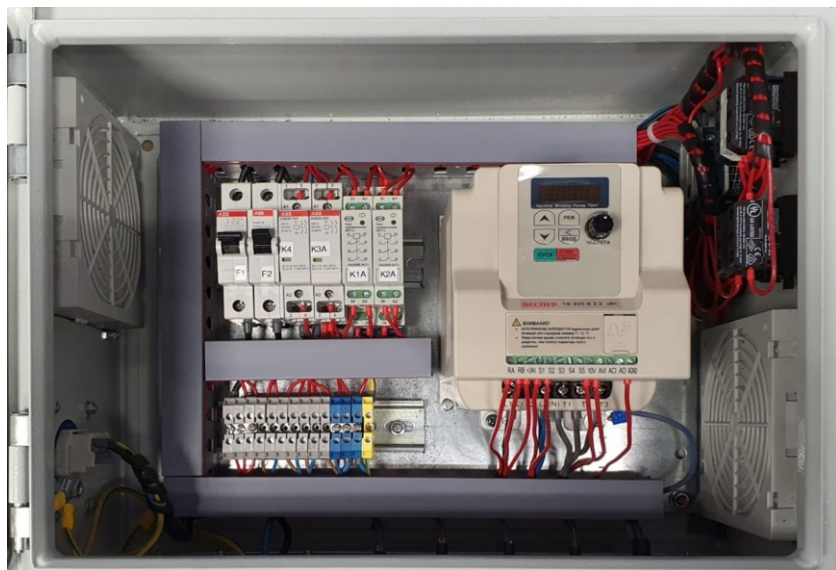
 СДЕЛАНО
В РОССИИ



производительность:	12-20 л/мин (регулируется)
дальность подачи:	до 20 м
фракция:	до 5 мм
давление:	до 20 бар
мощность мотора:	3,0 кВт
напряжение:	230В
конструкция:	разборная
компрессор:	230 л/мин
тип компрессора:	мембранный, безмасляный
вес:	160 кг
высота бункера:	980 мм

немецкий мотор-редуктор 3,0 кВт, 260 об/мин;
немецкая шнековая пара monophase;
компрессор мембранный, безмасляный с клапаном сброса давления;
фланец шнековой пары M35;
автоматическая работа через воздушную систему;
правильной формы бункер (не зависает сухая смесь);
угловой пистолет 600 мм;
регулируемая производительность в диапазоне 12-20 л/мин;
разборная конструкция без ключей;
высокие гайки для тяг шнековой пары (чистая резьба);
водная арматура на соединениях из латуни;
высококачественные комплектующие системы управления.





комплектация:

штукатурная станция в сборе;
статор и ротор monophasе;
фланец шнековой пары M35;
вал чистящий;
пистолет (распылитель) угловой, алюминиевый 600 мм;
растворный рукав DN25 - 10 м;
воздушный рукав - 11 м;
переходник для подключения растворного рукава;
переходник для промывки;
кабель 25 м;
инструмент для обслуживания.

назначение:

штукатурная станция Stirex PS220 используется для приготовления с заданной консистенцией раствора из сухой строительной смеси заводского приготовления, транспортировки раствора и нанесения его под давлением на обрабатываемую поверхность.

